

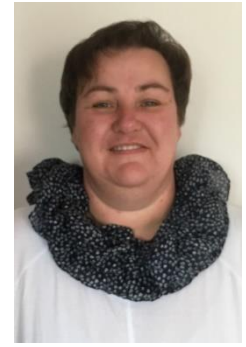


Grit Ruck
1. Vorsitzende

Zusammen mit Eltern, Lehrern und Freunden unterstützen wir die Arbeit der Christophorus-Schule.



**Freundes- und Förderkreis der
Christophorus-Schule**
Gemeinnütziger Förderverein



Ruth Höfker
Vorsitzende Schulpflegschaft
2. Vorsitzende

Der Freundes- und Förderkreis ist seit 1982 ein wichtiger Bestandteil der schulischen Arbeit.



Von uns finanziert:

Interaktives Whiteboard

eine elektronische Weißwandtafel, über einen Computer mit einem Projektor verbunden



Von der Sparkasse Rheine und uns finanziert:

Mehrsitzige Wippe

ein neues Spielgerät für den Schulplatz



Andree Gehring
Kassierer

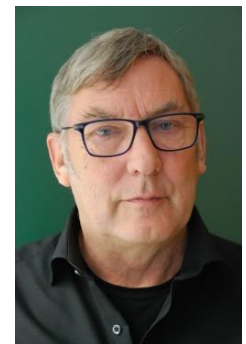
Unser Freundes- und Förderkreis arbeitet ehrenamtlich. Ihre Mitgliedsbeiträge und Spenden kommen vollständig den Kindern der Christophorus-Schule zugute.



Eins unserer nächsten Projekte für die Schule:

Veeh-Harfe

ein Saitenzupfinstrument, das ohne Notenkenntnisse gespielt werden kann



Wilfried Heeke
Schulleiter Christophorus-Schule
Vorstandsmitglied

Die finanzielle Unterstützung des Freundes- und Förderkreises ermöglicht unseren Kindern einige Extras, die aus den regulären Schulmitteln nicht finanziert werden können.

Sie möchten uns unterstützen ?

Unseren Flyer mit weiteren Informationen und dem Mitgliedsantrag bekommen Sie:

- per E-Mail von uns
- als Ausdruck in der Christophorus-Schule
- als Download im Internet: www.caritas-rheine.de/christophorusschule



caritas rheine
... weil es um Menschen geht.